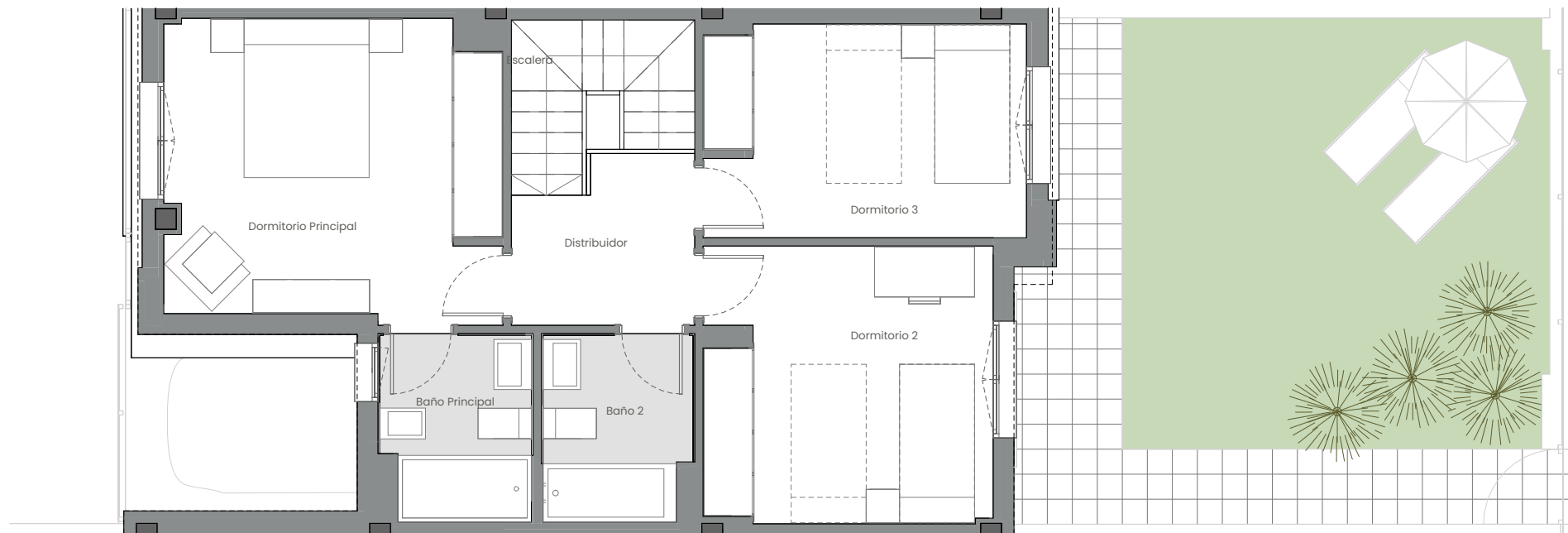
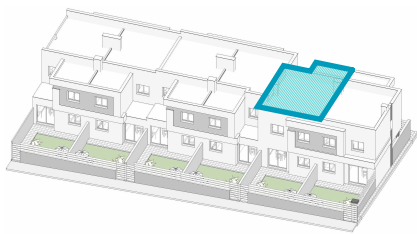


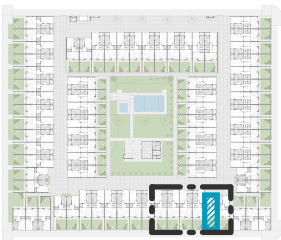
PLANTA BAJA



PLANTA PRIMERA



EMPLAZAMIENTO



CUADRO DE SUPERFICIES

PLANTA BAJA	
Vestíbulo	4,60 m²
Salón-Comedor	21,64 m²
Cocina	9,23 m²
Escalera	2,27 m²
Aseo	2,29 m²
Despensa	1,02 m²
Total Sup. Útil Interior P. Baja	41,05 m²

PLANTA PRIMERA	
Distribuidor	4,06 m²
Escalera	1,78 m²
Dormitorio Principal	14,31 m²
Dormitorio 2	11,47 m²
Dormitorio 3	9,89 m²
Baño Principal	3,91 m²
Baño 2	3,87 m²
Total Sup. Útil Interior P. Primera	49,29 m²
TOTAL SUP. ÚTIL INTERIOR VIVIENDA	90,34 m²

PLANTA BAJA	
Jardín delantero cub.	12,26 m²
Jardín delantero	5,60 m²
Jardín trasero	37,86 m²
Total Sup. Útil Exterior P. Baja	55,72 m²
TOTAL SUP. ÚTIL EXTERIOR VIVIENDA	55,72 m²

Superficie construida propia	110,82 m²
Superficie construida con ZZCC*	113,18 m²

Según Decreto BOJA 218/2005	
Superficie útil total	99,37 m²
Superficie construida con ZZCC	124,50 m²
*No se incluyen terrazas	

Superficie construida Jardín delantero	19,31 m²
Superficie construida Jardín trasero	40,90 m²
TOTAL JARDÍN	60,21 m²

SUPERFICIE DE PARCELA	109,26 m²
-----------------------	-----------

Vivienda 019 – Tipo 1A

La información aquí contenida puede ser modificada durante el transcurso de la ejecución de la obra por exigencias técnicas y jurídicas, sin que ello implique menoscabo en el nivel global de calidades. El mobiliario, incluido el de cocina, se refleja a efectos meramente decorativos, sin que se incluya en la oferta. Los peldaños de acceso a la vivienda y salidas a patios, puede alterarse en función de la rasante de las calles y corresponde a la D.F. fijar el criterio.